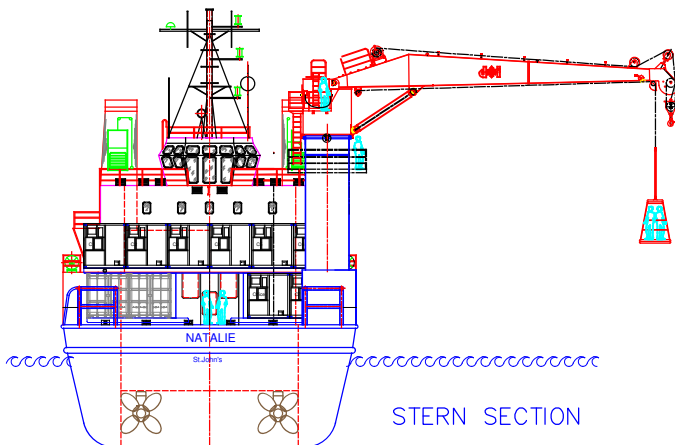
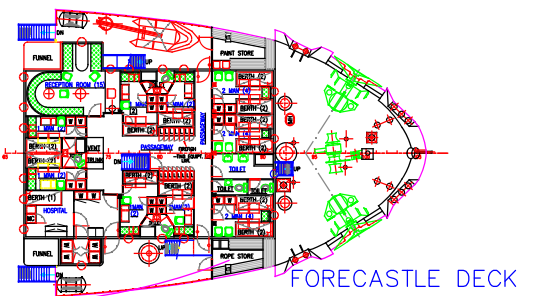
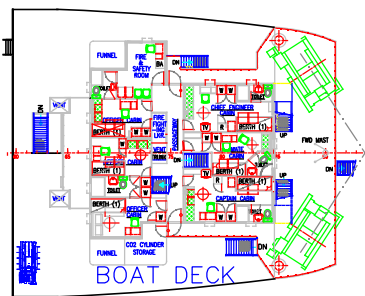
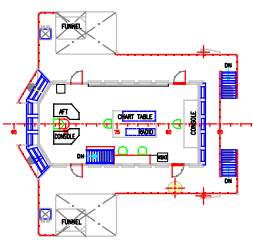
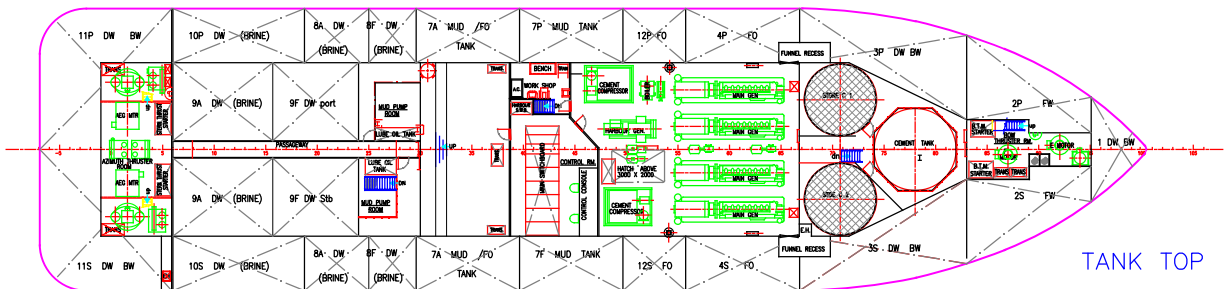
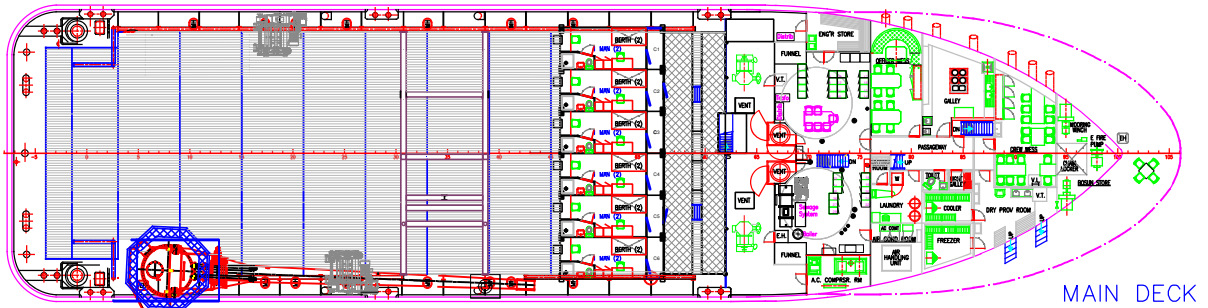
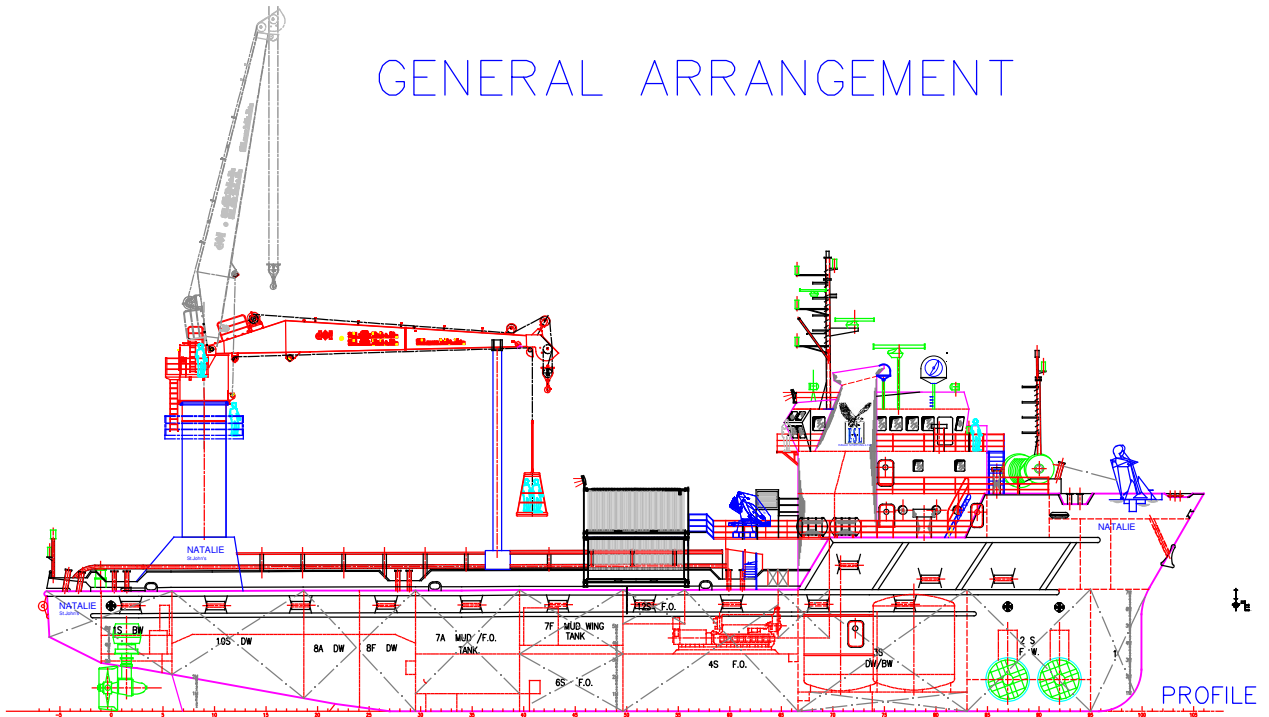
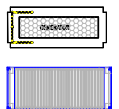


# GENERAL ARRANGEMENT



## PRINCIPAL PARTICULARS

LENGTH OVERALL	67.2m
LENGTH BETW. PERP.	60.0m
BREADTH MOULDED	16.8m
DEPTH MOULDED	7.1m
MAX. DRAFT	6.07m
DESIGN DRAFT (operational)	5.50m
DEADWEIGHT AT MAX. DRAFT	3.060 Tons
DEADWEIGHT AT 5.50 DRAFT	2.480 Tons
PRINCIPAL PARTICULARS (with centre of gravity 1m above main deck)	1.650 Tons
GROSS REGISTER TONS Below	1.600 Tons
SPEED PARTICULARS	14.0 Knots



— Technische Änderungen vorbehalten

0012 06.01. R.Rth	Sewage Sys. Crew Mess, Container		
0011 23.07. R.Rth	Hospital, Treatment Room		
0010 17.04. R.Rth	Kran, Zementtanks		
Index	Datum	Bearb.	Änderung
Diese Zeichnung und Planung ist Eigentum der Fa. R.Rth Jede von der Fa. R.Rth nicht zuvor und schriftlich genehmigte Benutzung (Vervielfältigung, Überlassung an Dritte und ähnliches) ist unzulässig und macht Schadenersatzpflichtig.			
Maßstab: 1:200	Blattgröße:	Darstellung: <b>MV NATALIE</b>	
2015   Datum	Name	Bauvorhaben: <b>General Arrangement</b>	
Bearb. 14.04. R.Rth	R.Rth	Projekt Nr.:	Zeichnung Nr.:
Bearb. 06.01. R.Rth	R.Rth	GA 20150106	001
Urheberschutz nach DIN 34			Blatt: 1